

### Q&A's



#### Wie kan subsidie bij ZonMw aanvragen?

Gemeenten en GGD'en kunnen (namens een regionaal samenwerkingsverband) bij ZonMw subsidie aanvragen voor projecten voor het doelmatig en doeltreffend organiseren van regionale niet-acute meld- en adviespunten voor mensen die de grip op hun leven (tijdelijk) kwijt zijn.

#### Waarvoor kan subsidie worden aangevraagd?

De projecten dienen zich te richten op de volgende 2 aspecten:

- ✓ Het uitbreiden van de bereikbaarheid van bestaande lokale en/of regionale meldpunten (24/7 of uitbreiden avond- en weekenduren)
- ✓ Het efficiënt(er) inrichten van bestaande meldpunten

#### Wat zijn de deadlines voor het aanvragen van subsidie?

In 2018 zijn reeds twee subsidieronden geweest. Op 19 februari 2019 is de deadline voor de derde subsidieronde. Evt volgt er nog een vierde ronde in 2019.

### Waar kan ik terecht voor meer informatie?

Voor meer informatie en ondersteuning door GGD GHOR Nederland kunt u contact opnemen met de projectleider Trudi Peters:

✉ [tpeters@ggdghor.nl](mailto:tpeters@ggdghor.nl)

☎ 030-2525060

Ook als u van plan bent om een subsidieaanvraag te doen en bijvoorbeeld wilt weten hoe andere regio's het aanpakken, kunt u contact opnemen met GGD GHOR Nederland.

## Ondersteuning van projecten: Versterken regionale niet-acute meld- en adviespunten verward gedrag

GGD GHOR Nederland ontvangt subsidie van ZonMw voor het ondersteunen en begeleiden van alle projecten die gehonoreerd worden binnen de subsidieronden "Versterken lokale meld- en adviespunten: niet-acute hulpbehoefte verward gedrag". Hierbij willen we u informeren over dit ondersteuningsaanbod.

De aanleiding voor het subsidieprogramma was één van de prioriteiten in de tussenrapportage van het Schakelteam 'Niemand tussen wal en schip: onverminderd

urgent': een spoedige implementatie van regionale 24/7 niet-acute advies- en meldpunten. Het Schakelteam benadrukt dat het van belang is dat burgers en hulpverleners dag en nacht ergens terecht kunnen om advies te vragen of om een melding te doen, zodat goede hulpverlening ingeschakeld kan worden. Zo kunnen meer kwetsbare mensen en (dreigend) verwarde personen in een vroeg stadium geholpen worden om dreigende verwarring of verergering van problematiek te voorkomen.

Voor meer informatie rondom de aanpak personen met verward gedrag en de subsidiemogelijkheden, zie:

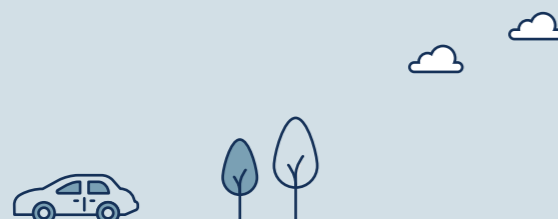
[www.zonmw.nl/nl/onderzoek-resultaten/geestelijke-gezondheid/verward-gedrag/](http://www.zonmw.nl/nl/onderzoek-resultaten/geestelijke-gezondheid/verward-gedrag/)

Ook kunt u rechtstreeks met ZonMw contact opnemen:

Lisanne Hogema  
Programmasecretaris

✉ [avg@zonmw.nl](mailto:avg@zonmw.nl)

☎ 070- 349 50 40



# Wat houdt het ondersteuningsaanbod door GGD GHOR Nederland in?

Voor de regionale niet-acute meld- en adviespunten bestaat het ondersteuningsaanbod door GGD GHOR Nederland uit:

1

Ondersteunen van (potentiele) lokale projectleiders door bijv. het organiseren van bijeenkomsten en het faciliteren van kennisuitwisseling (o.a. via een besloten platform).

2

Bundelen en verspreiden van "lessons learned" in een handleiding voor meld- en adviespunten en ten behoeve van landelijke beleidsontwikkeling.

3

Inventarisatie van bestaande registratiesystemen van meld- en adviespunten en adviseren over uitwisseling van registraties voor monitordoeleinden.

4

Bijdragen aan analyse van de registratiegegevens van de meld- en adviespunten.

## Welke projecten zijn er al gehonoreerd?

In de eerste en tweede subsidieronden (november 2018) zijn veertien projecten gehonoreerd. Hier ziet u in een kaartje in welke regio's de projecten lopen.

### 1 Hollands Noorden

Alkmaar, Bergen (NH), Castricum, Den Helder, Drechterland, Enkhuizen, Heerhugowaard, Heiloo, Hollands Kroon, Hoorn, Koggenland, Langendijk, Medemblijk, Opmeer, Schagen, Stede Broec, Texel

### 2 Zaanstreek-Waterland

Beemster, Edam-Volendam, Landsmeer, Oostzaan, Purmerend, Waterland, Wormerland en Zaanstad

### 3 Hollands Midden

Alphen aan den Rijn, Hillegom, Kaag en Braassem, Katwijk, Leiden, Leiderdorp, Lisse, Nieuwkoop, Noordwijk, Noordwijkerhout, Oegstgeest, Teylingen, Voorschoten, Zoeterwoude. Gouda, Waddinxveen, Zuidplas, Bodegraven-Reeuwijk, Krimpenerwaard

### 4 Zuid Holland Zuid

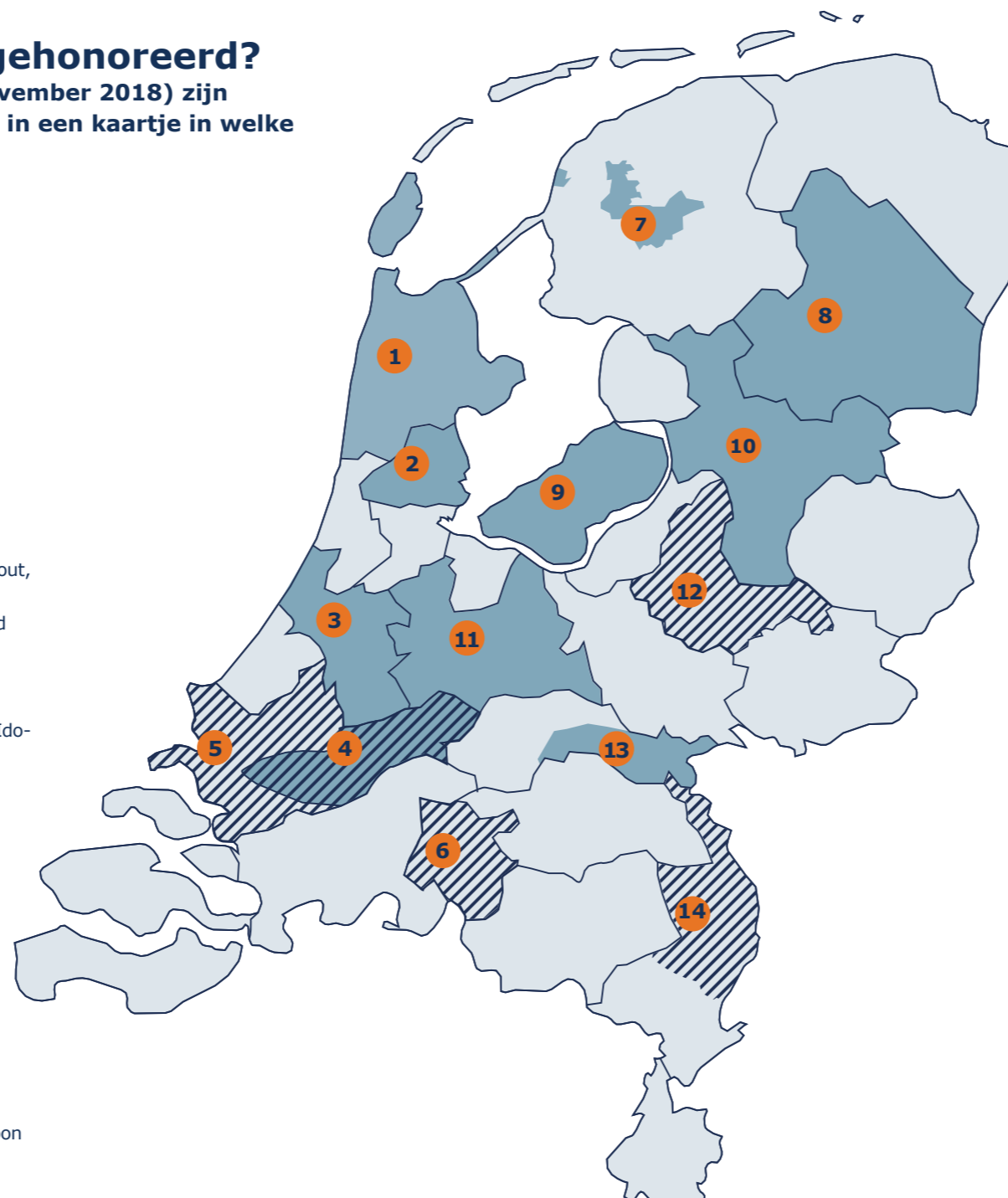
Alblasserdam, Binnenmaas, Cromstrijen, Dordrecht, Giessenlanden, Gorinchem, Hardinxveld-Giessendam, Hendrik-Ido-Ambacht, Korendijk, Leerdam, Molenwaard, Oud-Beijerland, Papendrecht, Sliedrecht, Strijen, Zederik, Zwijndrecht

### 5 Rotterdam-Zuid Holland Zuid

Alblasserdam, Binnenmaas, Cromstrijen, Dordrecht, Giessenlanden, Gorinchem, Hardinxveld-Giessendam, Hendrik-Ido-Ambacht, Korendijk, Leerdam, Molenwaard, Oud-Beijerland, Papendrecht, Sliedrecht, Strijen, Zederik, Zwijndrecht. Alblasserwaard, Barendrecht, Brielle, Capelle aan den IJssel, Goeree-Overflakke, Hellevoetsluis, Krimpen aan de IJssel, Lansingerland, Maassluis, Nissewaard, Ridderkerk, Rotterdam, Schiedam, Vlaardingen, Westvoorne

### 6 Hart van Brabant

Tilburg, Dongen, Hilvarenbeek, Goirle, Gilze-Rijen, Waalwijk, Loon op Zand, Oisterwijk, Heusden



### 7 Friesland

Harlingen, Heerenveen, Leeuwarden, Opsterland

### 8 Drenthe

Assen, Emmen, De Wolden, Coevorden, Aa en Hunze, Hoogeveen, Tynaarlo, Meppel, Westerveld, Borger-Odoorn, Noordenveld, Midden-Drenthe

### 9 Flevoland

Almere, Dronten, Lelystad, Noordoostpolder, Urk, Zeewolde

### 10 IJsselland

Ommen, Hardenberg, Dalfsen, Steenwijkerland, Kampen, Zwartewaterland, Staphorst, Zwolle en Hattum. Olst-Wijhe en Raalte

### 11 regio Utrecht

Amersfoort, Baarn, Bunnik, Bunschoten, De Bilt, De Ronde venen, Eemnes, Houten, IJsselstein, Leusden, Lopik, Montfoort, Nieuwegein, Oudewater, Soest, Stichtse Vecht, Utrecht, Utrechtse Heuvelrug, Vianen, Wijk bij Duurstede, Woerden, Woudenberg en Zeist.

### 12 Apeldoorn

Apeldoorn, Brummen, Epe, Hattum, Heerde, Voorst, Lochem, Zutphen

### 13 Gelderland-Zuid

Berg en Dal, Heumen, Tiel, Nijmegen, Culemborg, Buren, Neder-Betuwe, Lingewaal, Geldermalsen, Neerijnen, West Maas en Waal, Beuningen, Wijchen, Druten, Mook en Middelaar (= Noord-Limburg).

### 14 Noord-Limburg

Horst aan de Maas, Beesel, Bergen, Gennep, Peel en Maas, Venlo en Venray